

●● 運営開始 平成30年5月

●● 財 源

(1) 土 地 神戸市より、無償貸与 平成29年2月28日 3664.06㎡

(2) 建設者 新緑福社会、神戸市手をつなぐ育成会

(3) 総事業費 30,000万円

①建設費 24,000万円 ②関連工事費 2,000万円 ③設備費 2,000万円

④税金・諸雑費 3,000万円

(4) 資金

①補助金 5,300万円（国）、2,650万円（神戸市）

②寄付金 19,020万円（神戸市手をつなぐ育成会、川西報公会、新緑福社会後援会
各保護者会）

③自己資金 4,030万円

●● 建 設

(1) 工 期 平成29年9月7日起工 平成30年3月20日完工

(2) 設計監理 平山建築設計事務所

(3) 施 行 (株)山田工務店

えみのき（咲の樹） 竣工式

しあわせの村 研修館

平成30年4月26日（木）10:30～11:15

内覧会 11:30～



社会福祉法人 新緑福社会

えみのき（咲の樹）

〒651-1106 神戸市北区しあわせの村1番20号

TEL : 078-743-1200 (代)

FAX : 078-743-1201 (代)

MAIL : eminoki@memenet.or.jp

相談支援事業所えみのき

TEL : 078-743-1117

MAIL : eminoki-soudan@memenet.or.jp



● 共同生活援助事業

● 短期入所事業

● 相談支援事業

●● えみのき（咲の樹）について…

利用者、職員共に、この場所で笑顔が咲き、樹木のように温かい空間で過ごせる場所でありたいという願いを込めて、えみのき（咲の樹）という名称にしてみました。

●● コンセプト

「助けあい、笑顔が咲く、自分らしい彩りある暮らし」

入居者が、一緒に暮らす仲間と助けあいながら、彩りのある豊かな自分らしい笑顔が咲く人生を過ごせる場所にしていく、という思いを込めています。

●● 目的

利用者の障害の重度化と高齢化に加え、ご家族も高齢化による介護力の低下は著しく、早急な対応が必要です。当法人の利用者にとって「しあわせの村」というすばらしい環境での地域生活を支え、今後も進んでいく重度・高齢化に対応するためグループホーム事業、ショートステイ事業、相談支援事業を一体的に運営します。

●● 各棟と定員について…

- ・グループホームいろは（彩葉） ※男性2名 女性8名
- ・グループホームあおば（青葉） ※男性10名
- ・ショートステイエみのき（咲の樹） ※ショートステイ棟
相談支援事業所えみのき（咲の樹）



●● グループホーム

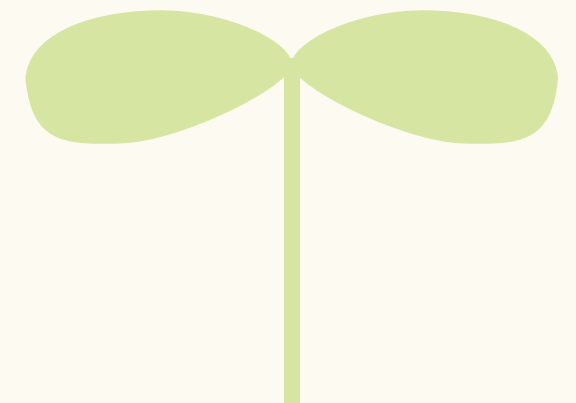
- ① 花と緑があふれ市民がにぎわう「しあわせの村」において、利用者の意志や人格を尊重し、「一人ひとりが安らげる家庭的な場」と「充実した豊かな人生」を築くために必要な支援を提供をします。
- ② 一人ひとりの意向・ニーズに沿った、主体性のある社会生活を促進する個別支援計画を作成します。また、今まで送ってきた個々の生活リズムを大切にすると共に、意思決定支援を行い、生きがいのある生活を支えます。
- ③ 地域に根差した事業所としての役割を担い、推進をします。

●● 短期入所

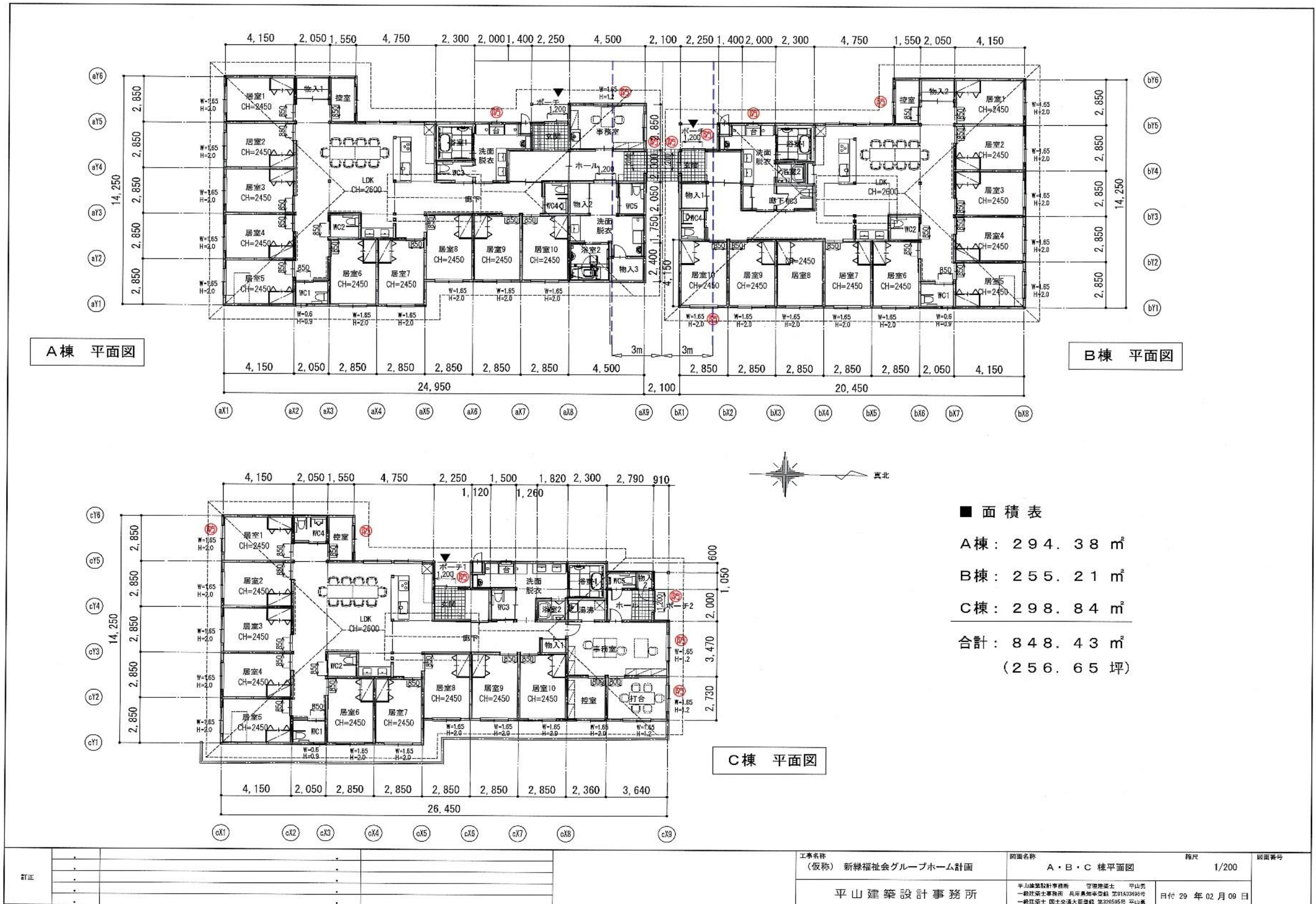
介護を要する居宅生活中の障がい者が、家族等の都合で一時的に介護が受けられない時等に、一定期間事業所で介護支援を行うことで、居宅生活の持続を可能にします。

●● 相談支援

障がい者や介護者からの福祉に関する相談に応じ、必要な情報提供や様々なサービスの利用援助などを行います。利用者の意向を踏まえ、日常生活、社会生活を実現できるように、関係区市町村、地域の保健・医療・福祉サービス機関等との連携を図り総合的なサービスの提供に努めます。



えみのき (咲の樹) 平面図



訂正	工事名称 (仮称) 新緑福祉会グループホーム計画		図面名称 A・B・C棟平面図	縮尺 1/200	図面番号
	平山建築設計事務所		平山建築設計事務所 管理建築士 平山秀 一般建築士事務所 兵庫県知事登録 第0143349号 一般建築士 国土交通大臣登録 第226598号 平山秀	日付 29年02月09日	